

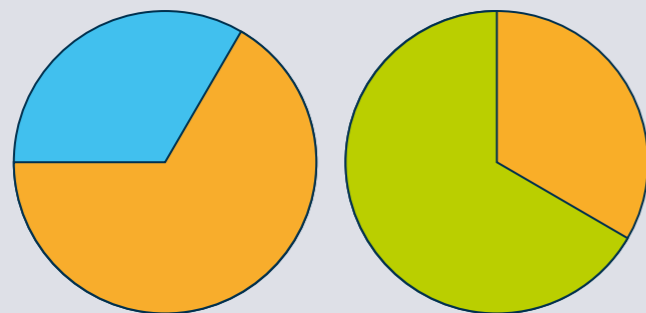
Insieme per ottenere dati affidabili

Registrare i tumori nel modo più completo possibile

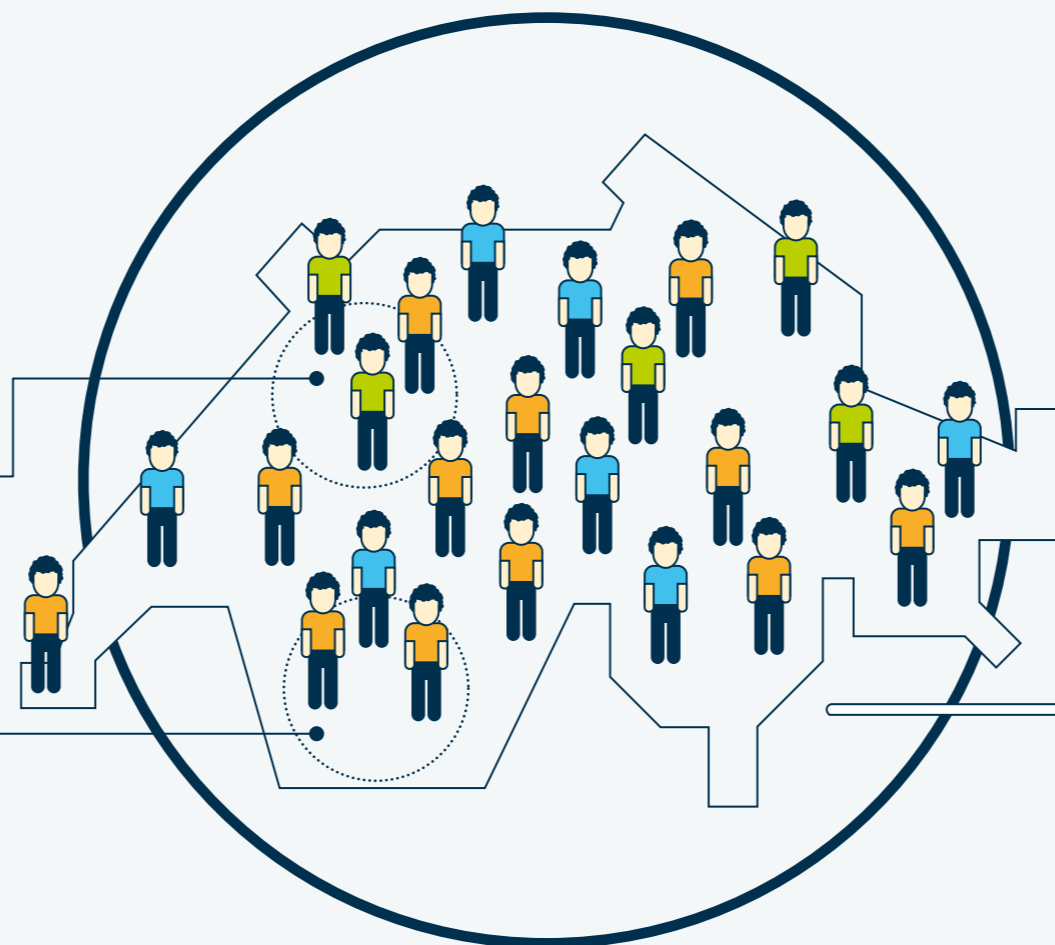
La registrazione dei tumori mira a creare un quadro globale quanto più possibile significativo delle malattie tumorali tra la popolazione. Sebbene l'attenzione non sia rivolta alle singole persone, ogni set di dati è importante per poter fare affermazioni affidabili, ad esempio sulla qualità dell'assistenza.

DATI SU UNA PICCOLA PARTE DELLE MALATTIE

I dati relativi a una piccola parte dei casi possono dare risultati distorti.

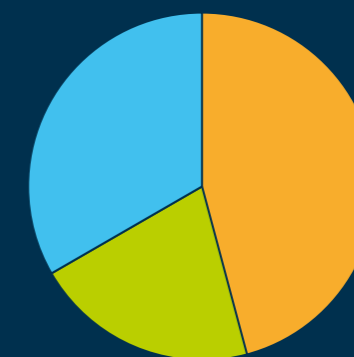


Non è un'affermazione attendibile sulla popolazione complessiva



DATI COMPLETI SULLE MALATTIE ATTRAVERSO LA REGISTRAZIONE DEI TUMORI

I dati relativi a (quasi) tutti i casi di malattia consentono di formulare affermazioni affidabili sul quadro complessivo svizzero.



Un quadro generale affidabile per la Svizzera

QUANTI PIÙ DATI CI SONO, TANTO PIÙ AFFIDABILE È L'AFFERMAZIONE

Dati affidabili per la prevenzione,
la diagnosi precoce e il trattamento

Su mandato della Confederazione e dei Cantoni

registrazione-dei-tumori.ch